

ACL-TIMES 32

Ashikaga Ceramic Laboratories Inc.

<発行日> 2016 / 7 夏号

<発行元> 株式会社 足利セラミックラボラトリー

編集：宗村裕之／宗村政明／遠藤隆雄／山口勇人
レイアウトデザイン：サービス事業部 高橋悠太

イベントレポート

2016年度 入社式

レポーター：松田 正彦 総務部部长
日 程：4月1日(金)
会 場：足利セラミックラボラトリー 本社

今年も各地から新卒者が入社しました。職場や住まいなど、環境が大きく変わり慣れるまでは大変ですが、先輩社員も応援しているのでぜひ頑張って頂きたいと思っています。また、新人にはビジネスマナー研修に参加し、社会人としての心構えなどを勉強して頂きました。初心の気持ちを忘れず一人前の技工士になって活躍してもらおう日を楽しみにしています。



(写真) 入社式の様子

イベントレポート

登山家 小西浩文氏 講演会 & 新入社員歓迎会

レポーター：松田 正彦 総務部部长
日 程：5月7日(土)
講 師：小西 浩文氏 登山家

毎年4月に入社したフレッシュマンたちへは、1ヶ月を過ぎた頃に新入社員歓迎会を行っていますが、今年は無酸素登頂の日本有数のトップクライマーである小西浩文氏を迎え、生死をかけた登頂の話や波乱万丈の人生を熱く語って頂きました。心がゆさぶられた感動のひとつでした。歓迎会では、ようやく職場にもなれてきた新人達の笑顔で先輩たちと交流を深めている様子で安心しました。新入社員が入ってくる去年入社した社員達の成長も改めて見ることができるので私はこの時期が楽しみです。



(写真左) 小西浩文氏による講演の様子(右) 講演会・歓迎会参加者の集合写真

イベントレポート

新入社員 自己紹介 & 講演会感想

小野 北斗 クラウン部配属

自己紹介 今年で30歳と技工士としては遅めのスタートですが、早く仕事を覚えて多くの患者様のお役に立ちたいと思います。

講演会・歓迎会 講師の小西浩文氏の言葉は新生活を迎える上で心の支えとなっています。また歓迎会では、多くの諸先輩方と打ち解ける良い機会になりました。

川上 夏奈 デンチャー部配属

自己紹介 まだまだ未熟な面もありますが、早く上達できるように頑張りたいと思います。

講演会・歓迎会 講演会では、小西さんの興味深いお話を聴けてとても勉強になりました。歓迎会では普段あまり話すことがない方との交流ができ、楽しく過ごすことができました。

小泉 璃恵 クラウン部配属

自己紹介 業務に早く慣れ、様々な作業を一人でこなせるようになりたいです。そして将来はハワイ支社で働きたいです。

講演会・歓迎会 極めて独創的な経験談から構成された講演に感じました。周囲で多くの人を亡くし、小西さん自身も生死をさまよう経験をしたにも関わらず、無酸素での登山に挑み続けることに驚きました。

小沼 旭 クラウン部配属

自己紹介 どんどん仕事に慣れ、諸先輩方のように会社の戦力になれるよう努力していきますのでどうかよろしくお願いいたします。

講演会・歓迎会 講演会では普段聴けない貴重なお話を聴くことができました。歓迎会では多くの先輩方から激励をいただき、1日でも早く成長できるよう努力しようと思えました。

菅原 愛里 クラウン部配属

自己紹介 立派な歯科技工士を目指すため、北海道から飛び出してきました。まだまだ慣れない部分もありますが、様々な技工携わって、経験値を重ねていきたいと思っています。

講演会・歓迎会 小西さんの伝えようとする熱意、自身が進んできた人生に対する情熱・誇りを強く感じました。わたしも歯科技工士について堂々と語る事が出来るよう、情熱をもって業務に取り組みたいと思います。

野澤 正孝 クラウン部配属

自己紹介 仕事を任せてよかったと思われるよう、日々精進していきます。

講演会・歓迎会 非日常に身を置く登山家・小西さんの、わたし自身では一生を通して決して経験することの出来ないような貴重なお話を聴く事ができました。大変勉強になりました。

平間 颯弥 デンチャー部配属

自己紹介 学生時代はサッカー部に所属しておりました。その時培った忍耐力を活かして業務に精進いたします。

講演会・歓迎会 新入社員歓迎会では諸先輩方から励ましの言葉をいただき、身の引き締まる思いです。また、講演会では普段聴くことのできない貴重なお話を聴けて、良い機会になりました。

イベントレポート

上海市東方病院 口腔インプラント科での講演

日 程 : 3月30日(水)
会 場 : 上海市東方病院(中国)

中国の上海市東方病院よりインプラント技工についての講演依頼があり、代表の宗村は、中国でインプラントの治療をしている歯科医師約100人に対して「デジタルソリューションとインプラント上部構造」というテーマで約90分の講演を上海市東方病院専用の講演会場で行いました。中国ではインプラント治療が徐々に普及してきている中で、日本のようなインプラント専門医に対するの勉強会のシステムが構築されてきており、今回の学会もそのポイントを取得する為の口腔インプラント学会でした。



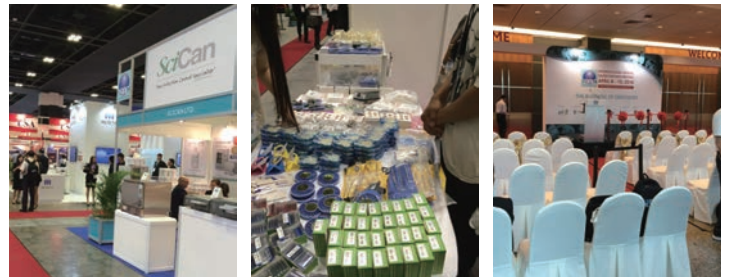
(写真・左) 弊社代表 宗村による講演の様子 (右) 上海市東方病院よりいただいた感謝状

イベントレポート

IDEM シンガポール 2016

レポーター : 宗村 裕之 代表取締役社長
日 程 : 4月8日(金) - 10日(日)
会 場 : サンテック国際会議展示センター(シンガポール)

シンガポール・サンテック国際会議展示センターにて開催された「IDEM」に日本歯科技工所協会の有志と共に参加しました。東南アジアでのデンタルショーとしては規模的に大きく最新の技工関連製品展示を期待していましたが、展示会場は4階と6階に分かれているものの、展示業者はシカゴミッドウインターと比較するとかなり少なく感じました。展示物の中ではジルコニアディスクの7レイヤーなどが目を引いていました。シンガポール、香港、韓国を筆頭にアジア圏のデンタル市場も急成長している模様です。



(写真) IDEM展示会場の様子

イベントレポート

東日本大震災復興支援チャリティ講演会 仙台大会

日 程 : 4月16日(土) - 17日(日)
会 場 : 電力ホール

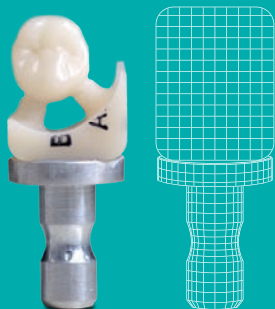
仙台チャリティ講演会に代表の宗村が参加してきました。この講演会は3.11東日本大震災の後、山本真先生の声掛けにより発足しました。弊社ならびにマスターセラミストスクールでは、今回のチャリティ講演会の企画、発足時から積極的に協力をさせて頂きました。講演会では16日800名程度、17日は900名程度の参加者があり、大成功のうちに幕を閉じました。16日に行われた懇親会も多くの方々が参加し、代表の宗村も祝辞を述べさせていただきました。チャリティで集めた収益金は学べる基金にすべて寄付されるようです。



(写真) チャリティ講演会・懇親会の様子

CAD/CAM冠

フィラーを高密度充填させたコンポジットレジンを加圧・加熱重合したハイブリッド型レジンブロックを、歯科用CAD/CAMシステムを用いて、小白歯部クラウンに加工した、保険適用の補綴物です。



2レイヤーで象牙質とエナメル質の色調を再現 松風ブロック HC 2レイヤー

象牙質とエナメル質の2層構造をもつブロックが新たに登場しました。従来のCAD/CAM冠と比べ、天然歯のように自然なグラデーションが付与されます。



イベントレポート

Prosthetics & Planning セミナー

レポーター：遠藤 隆雄 営業課課長
 日程：5月8日(日)
 主催：いさはい歯科医院様
 協賛：ストロマン・ジャパン

高崎市の「いさはい歯科医院様主催」のProsthetics & Planningセミナーに参加させて頂きました。弊社からは営業の3名が参加し、営業課長の遠藤が「CAD/CAMとインプラントの関わり方」という題材にてプレゼンをさせて頂きました。様々なマテリアル・素材が予測される今後のCAD/CAM分野からますます目が離せないと感じるところです。貴重な機会を与えてくれました砂孟院長先生には大変感謝しております。



(写真・上) 営業課長 遠藤によるプレゼンの様子
 (下) 砂孟院長先生との記念撮影

インフォメーション

ラボ経営入門学

日本歯科技工士会が発行している「日本歯技 5月号」に代表宗村の執筆記事が載っています。「ラボ経営入門学」は開業時からの会社の成り立ちや、その時々においての視点など、歯科技工所経営についての心掛けについて全7ページにわたって記載されております。ご興味のある方は是非お読みください。



(写真・左) 日本歯技 5月号 表紙
 (右・下) 弊社代表 宗村の執筆記事

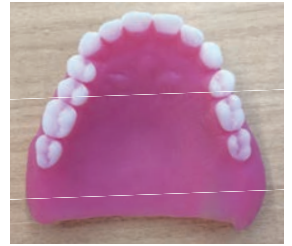


イベントレポート

第7回 日本デジタル歯科学会学術大会

レポーター：宗村 裕之 代表取締役社長・高梨 洋介 デンチャー2課
 日程：5月28日(土) - 29日(日)
 会場：北海道立道民活動センター かでる2・7
 主催：日本デジタル歯科学会

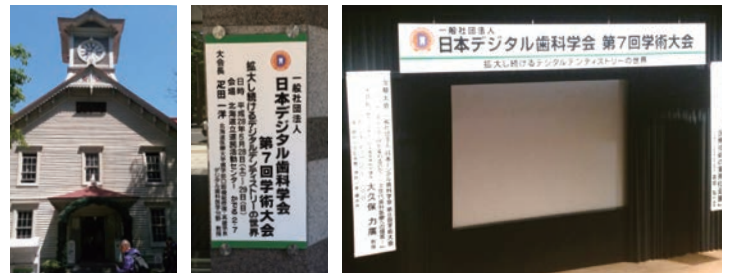
社員と共に参加した日本デジタル歯科学会第七回学術大会において、大阪大学院歯学研究科の中村先生による講演の中で、アメリカのデータで2005年の補綴物のメタルフリー率が17%だったものが、2015年では60%になっているとのことだった。今後もメタルフリーは加速されると話されていた。日本でのハイブリッドCAD/CAMについては、水中浸漬による強度低下について懸念されていた。またセット時における唾液汚染による接着強度の低下についても話された。二日目の「歯科における積層造形法の応用」では今後のPEEK材の普及やレーザーシンタリングによるメタルプレートフレームや焼き付け用のCo-Crの材料の利点が紹介された。(宗村)



(写真) 人工歯まですべて3Dプリンターで作られた義歯

今回の学会テーマは「拡大し続けるデジタルデンティストリーの世界」というもので、日々進化し続けている歯科用CAD/CAMを利用した様々な補綴物についての利用方法などが発表されていきました。中でも「デジタル技術を活用した矯正治療の一例」や「シームレス中空型顎義歯の製作」など架工のみならず義歯や矯正にも歯科用CAD/CAMの可能性についての発表が興味深かったです。今回は北海道で行われたにもかかわらず非常に多くの参加者があり、歯科用CAD/CAMの関心の高さを感じました。自分にとっても新しいデジタルテクニックを拝見することができ、とてもプラスになった学会参加でした。(高梨)

(写真) 会場の様子



チタンベースのご案内

よりスピーディーに、より審美的に、そして経済的に

Tiベースを使用して、様々な上部構造をスクリーリテイリングにて製作いたします。ジルコニア、プレスセラミック、メタル、どの素材でも対応可能です。また、弊社では14ブランドものインプラントが製作可能です。興味を持たれた先生方は、ぜひ弊社スタッフへお尋ねください。



インプラント技工
**お見積り
 承ります!!**

※お問い合わせは次ページより

歯を作る。

単純な様で奥深い
この使命のため、
私たちは技術を磨き
人を育みます。

グローバルに作る

最新システムで作る

職人の手で作る

ハワイ支社を設けることにより、海外の最新情報、歯科材料、システムなどをスムーズにご提供する事が可能となっております。そして、海外で活躍している歯科事業者ともネットワークを構築することで海外の歯科事情についても御案内可能です。

審美的にも機能的にも優れた技工物をご提供するためには、歯科技工士達の技術と、それを支える最新技術が必要不可欠です。弊社では最新のCAD/CAMシステムからプレスファーンズ、機能性の高い義歯をご提供するためのシステムを多数導入しております。

各学会の認定を各歯科技工士が取得することにより、ご要望に正確にお応え出来るようにしております。足利セラミックラボラトリーでは、学会認定技工士ならではの技術力に裏打ちされた高精度の技工物をご提供しております。



Straumann CARES D7 PLUS



エルコプレス 300Tp
マウスピース・トレー用成形機



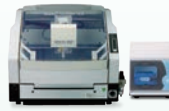
IvoBase System
新型重合システム



ジーシー
Aadvastスキャナー



Ivoclar Vivadent
プログラマト
EP5010 / EP5000



ローランドDG
DWX-50 / DWX-4



ジーシー
AadvastミルLD-1



ノーベルプロセラ
ジェニオン2



CAシステム
CAセットアップ模型作成

日本口腔
インプラント学会
認定歯科技工士
5名在籍

国際口腔
インプラント学会
認定歯科技工士
6名在籍

日本歯科
技工士会
認定講師
1名在籍

日本歯科
技工士会
認定士
1名在籍

BPS
システム
認定技工士
2名在籍

その他所属学会

- 日本インプラント臨床研究会
- SJCDインターナショナル
デンタルコンセプト21
- 日本顎咬合学会
- 日本歯科審美学会
- 日本デジタル歯科学会
- 日本臨床歯科CAD/CAM学会
- 日本歯科技工所協会
小嶋会
スタディーグループ「あゆみ会」

株式会社 足利セラミックラボラトリー

本社 群馬県太田市東新町 672 TEL 0276-20-5670 FAX 0276-20-5671
 株エムエスシー 東京都文京区本郷 2-8-1 寿山堂ビル 5F TEL 03-3811-0241 FAX 03-3811-0240
 ACL Hawaii, Inc. 1600 Kapiolani Blvd, Suite 1227, Honolulu, Hawaii 96814 U.S.A TEL (808) 947-2128
 仙台営業所 宮城県仙台市泉区住吉台東 3-10-7 TEL 0120-1-372-18
 マスターセラミクススクール 東京都文京区本郷 2-8-1 寿山堂ビル 5F TEL 03-3811-0223 FAX 03-3811-0240
 デンタルマート 栃木県足利市中川町 3771-2 TEL 0284-72-5028

お気軽にご連絡ください

営業時間：日祝を除く8:00~18:00

QRコードをお読みください

0276-20-5670 info@acl-jp.com

