

NEWS

## IOSの現状と未来展望

営業部

弊社、営業部課長の遠藤によるレポートが「群馬県歯科医学会雑誌」に記載されました。

題名を「IOS(口腔内スキャナー)の現状と未来展望」とし、IOSに関して現状のメリットとデメリットを提示、また、高額なIOSシステムと廉価版とでどの様な違いがあるのかを様々な手法を用いて精度の検証、そしてIOSの将来性についてまとめたレポートとなります。下記に特にお伝えしたい箇所を抜粋しましたので一読いただけましたら幸いです。



### 群馬県歯科医学会雑誌より一部抜粋

現状のIOS では、3 ~ 4 歯までを補綴装置が精度を担保としているメーカーが多い。これは、高額なメーカー・廉価版問わず共通している。その理由として、カメラから取り込んだ画像を重ね合わせていく画像処理等、ソフトの問題などもあるのではないかと感じている。ただ、担保された4 歯までであれば、精度も確立されており、積極的に使用されている。では、精度が左右されるインレーの精度はどうであろう？ 模型上で検証してみたい。まずは高価なスキャナーA 社、B 社に対して

IOS	対象物	素材	CAD	適合
A 社	模型	ジルコニア	C 社	良好
B 社	口腔内	e.max	D 社	良好

A 社はE 社を推奨とするメーカーではあったが、今回C 社を使用し検証してみた。適合・バイト・コンタクトはPC 上で設計した通りの精度が得られ、問題無くセットできた。B 社も高価なスキャナーの代表とするメーカーではあるが、特に推奨するCAD は無く適合は難しい(同メーカー以外のスキャナーから)とされるD社での対応を試みた。結果は良好であったが、廉価版ではどうであろうか？ 2 社のIOS を使用し、検証した。2社ともC 社を推奨しており、それに倣い行った。

IOS	対象物	素材	CAD	適合
F 社	模型	ジルコニア	C 社	不適合
F 社	口腔内	e.max	D 社	不適合
G 社	模型	ジルコニア	C 社	やや不適

結果は、良好とは言えずF 社は模型上でも口腔内でもセットに必要な条件を満たす事は出来なかった。G 社の適合はA 社・B 社には劣るが、調整できる範囲に収まった。コンタクトが右側のみきつい状態であった。今回の検証では、高価なスキャナーの細かなトライアングルメッシュのわずかな精度の細やかさが、個人的見解では左右されたのでは無いかと感じた。

IOS	対象物	素材	CAD	適合
F 社	模型	ジルコニア	E 社	ややきつい
G 社	模型	ジルコニア	E 社	良好

しかし、上記の結果は同じ条件でE 社のCAD を使用したものだが、結果は前記したものより良い結果が得られた。この事から、IOS/CAD/ 加工パス/CAM の相性で左右されるのでは無いかと思う。検証は道半ばで様々な組み合わせを検証する必要があると感じられた。

# スキャンボディの選択について

営業部

日頃のインプラント印象採得と言えば、シリコン印象でオープントレー又はクローズトレーで印象採得する方法が主流で、まだまだIOS (Intra Oral Scan) でオーダーは少ないのが現状です。そこで、弊社で経験してきたIOSデータからお預かりしたインプラント症例で、お伝えしたいスキャン時に必ず必要となるスキャンボディの選択についてお話させて頂こうと思います。

このスキャンボディですが、様々なメーカーから販売されており、何を選択してよいか分からずにとりあえず使用しているインプラントメーカーから販売されているものを購入した先生方も多くいらっしゃいました。ところが、いざデータを送ってみたら、取引先ラボからデータが読めない、模型レスで良ければ対応します。など、選択肢が狭く妥協した。などの声も少なくありません。

そこで、間違えないスキャンボディの選択を1つ提案させて頂きます。

S-WAVEをご存知の先生は少ないと思いますが、(株)松風は多くの先生が日頃の業務で、材料を選択する1つとしてはメジャーな歯科用材料メーカーだと思っています。その松風のデジタル部門を支えているのが、松風S-WAVEなのです。

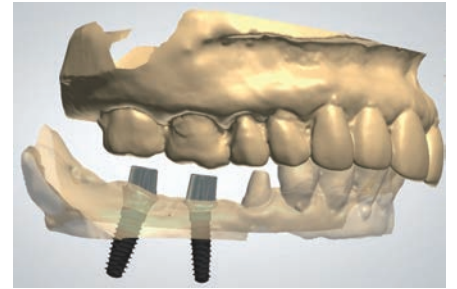
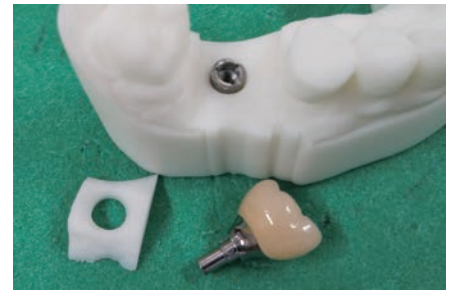
なぜ、S-WAVEなのか?それは、様々なインプラントメーカーに対応でき、3Dプリンターで模型を出力できるからS-WAVEをお勧めしたいのです。

このような事例もありました。歯科材料カタログでスキャンボディを選択したことで、模型出力までできたけど、購入先のアバットメントしか互換性が無かったなど、問題も出ました。

とにかく、スキャンボディから模型出力をして純正アバットメントと互換性があれば、その後の上部構造材料選択はいつも対応している材料が選択できます。

スキャンボディ購入で迷ったら、S-WAVEを1つの選択肢に入れてみてください。ご質問等ございましたら、お問合せ下さい。

※ケースによっては模型レスをお薦めする場合があります。 ※その他、シリコン印象をお願いするケースもございます。



# IOS で作る。

口腔内スキャン等のデータで  
歯科技工物が作れます

口腔内スキャナー



## デジタル ノンクラスデンチャー

少数歯欠損のみ対応となります。詳細はご相談ください。

### 取り扱い素材

#### デュラフレックス

軽量で柔らかくリベアや増歯が可能。  
吸水率0.01%以下のため変色や臭いの染み付きがほとんどない。

#### エステショット ブライト

リベアや増歯が可能な材料。しっかりとした硬度を保ち、低吸水性のため審美性を損ないにくい。

目立たない  
入れ歯、  
好評です。

# DIGITAL NON CLASP



# チタン冠とFMCの比較

営業部

チタン冠とFMCの料金比較を検証してみました。

最新の価格設定はお問い合わせください。

※12%Pdの材料代…1g 3,100円として算出。

※消費税別途。

※2021年5月末現在の価格で算出。



	材料 2.7g の場合		材料 3.4g の場合	
	FMC	チタン冠	FMC	チタン冠
歯冠形成	306点		306点	
装着料	45点		45点	
技工点数	454点	1,200点	454点	1,200点
材料点数	939点	66点	939点	66点
技工料金	2,300円	8,400円	2,300円	8,400円
材料代	8,370円	660円	10,540円	¥660円
	FMCと比較して <b>+340円</b>		FMCと比較して <b>+2,510円</b>	

## 足セラだから 足利のイイ!! ところ紹介。

足利市民 遠藤隆雄

さあ、足利の中心部から車でおよそ20分ほど離れた名草町にやってきました。名草町は別名「ホタルの里」とも呼ばれています。紙面で伝わるかどうか、見てくださいこの大自然！（笑）

川遊びが難しい時代になってきましたが、ここでは大人も童心に帰る子供と一緒に大はしゃぎ！ランニングシャツ（死語）と短パンで一日過ごせた、あの昭和の雰囲気がここには溢れています。いやぁ懐かしい！30、40年前、網持って良く遊んでたなぁとか、川で泳いじゃってたなぁとか、色々思い出しませんか？（この紙面で）。

おっと、名草町はホタルと川と自然とランニングシャツだけではありません。「名草巨石群」が有名ですね。名前の通り巨石がごろごろしています。巨石の中には弁慶が割ったとされる「弁慶の手割石」なるものがあるんです。キレイに真っ二つですよ。実はこの石が「鬼滅の刃」のエピソードに重なるということで、「鬼滅の刃」ファンから聖地とされているんです。すごい！名草町すごい！他にも暑い夏にはもってこい…「心霊スポット」なんかも充実しています。足利市民なら誰もがやんちゃな頃に何度も足を運んでいます。「トン



ホタルの里として愛される「名草の里」自然がいっぱい。

ネルなんですけどね、昔手彫りで掘られたトンネルで、出るんです、出るんです、出るみたいなんですよー。」稲川淳二バりに本当に怖いです。やんちゃな方はぜひ。

他には150年前の民家や、田植え体験もできますが、昭和の古臭い景色は嫌だ！時代は令和だ！という方にはCAFÉなども充実していますのでぜひ。魅力満載の足利市、たっぷりめの大自然と、歴史、そして明治大正昭和のロマンな文明開化の息吹が、みなさまを癒やします！

いやぁ、足利って本当に素晴らしい！ぜひ遊びにいらしてください！

### ホタルの里 名草町

いやー毎日暑いですね！夏・なつ・夏真っ盛り！暑い夏でも童心に帰る外で思いっきり遊びたい！—そんな事を四六時中考えている、足利市（非）公認宣伝部長のエンドーです。

前回までのこの欄で足利市の魅力を十分に伝えきれたかなと思っていましたが、どうも皆さま物足りない、そうお顔に書いてらっしゃいますので、今回も引き続き足利市の魅力をたっぷりお伝えしたいと思います。

今回はお子さん連れのパパ・ママにもってこい！こんな近くに大自然が爆発！！「ホタルの里」を案内します！

## 新型コロナウイルス感染症に対する、弊社の対策。

弊社では、新型コロナウイルスの感染拡大をうけ、お客様及び弊社従業員の健康維持、そして事業維持のために下記の取り組みを行っております。

- ✓ 社内及び外出先でのマスク装着を徹底。
- ✓ 従業員は朝晩に検温し、その結果を報告、37.0℃以上の場合は自宅待機要請。
- ✓ 次亜塩素酸水を全従業員に配布し、職場や家庭内での手指消毒の奨励。
- ✓ 訪問時はマスク着用で訪問、その前後に次亜塩素酸水による手指消毒。
- ✓ お預かりした技工物を次亜塩素酸水により消毒。
- ✓ 社内の窓、ドア等を開放することで換気。
- ✓ 出張、及び不特定多数が集まるセミナー等への参加を原則禁止。
- ✓ 歯科医院への立ち会いを禁止。
- ✓ 業務によるセミナー開催を中止、もしくは延期。
- ✓ 来訪者へ次亜塩素酸水による手指消毒の協力をお願い。
- ✓ 来訪者に検温の協力をお願い。

# 歯を創る。 人を支える。

単純な様で奥深い  
この使命のため、  
私たちは技術を磨き  
人を育みます。

グローバルに創る

最新システムで創る

職人の手で創る

ハワイや国内数カ所に拠点を設け、高精度の歯科技工物、更には歯科材料、システムなどをスムーズにご提供する事が可能となっております。

最新のCAD/CAMシステムからプレスファーンズ、機能性の高い義歯をご提供するためのシステムを多数導入しております。

学会認定技士ならでの技術力に裏打ちされた高精度の技工物をご提供しております。



3Shape D2000



3Shape 口腔内スキャナー TRIOS



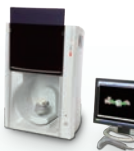
BEGO ハルセオ 3Dプリンター



ローランドDG ミリングマシン DWX-50 / DWX-4

日本口腔インプラント学会  
認定歯科技士  
**5**名在籍

国際口腔インプラント学会  
認定歯科技士  
**6**名在籍



3M Lava Scan ST



シロナ inEos X5 / inLab MC X5



ストローマン CARES D7 PLUS



ノーベルプロセラ ジェニオン2

日本歯科技士会  
認定講師  
**1**名在籍

日本歯科技士会  
認定士  
**1**名在籍

BPSシステム  
認定技士  
**2**名在籍

その他所属学会

- 日本インプラント臨床研究会
- SJCDインターナショナルデンタルコンセプト21
- 日本歯科技士会 / 日本歯科技工学会
- 日本顎咬合学会 / 日本歯科審美学会
- 日本デジタル歯科学会
- 日本臨床歯科CAD/CAM学会
- 日本歯科技工所協会
- 小嶋会 / スタディーグループ「あゆみ会」



ジーシー AedvaミルLD1 / Aedvaスキャナー



Ivoclar Vivadent プログラムマッ EP5010 / EP5000



シントラ シルコニア用ファーンズ

## 株式会社 足利セラミックラボラトリー

- 本社 群馬県太田市東新町 672 TEL 0276-20-5670 FAX 0276-20-5671
- 東京支社 株式会社 株エムエスシー 東京都文京区本郷 2-8-1 寿山堂ビル 5F TEL 03-3811-0241 FAX 03-3811-0240
- ハワイ支社 ACL Hawaii, INC. 1600 Kapiolani Blvd., Suite 1227, Honolulu, Hawaii 96814 U.S.A. TEL (808)947-2128
- 茨城支社 株デンタルアート 茨城県水戸市平須町 2-72 TEL 029-305-5858
- 仙台営業所 TEL 0120-1372-18
- 山形営業所 山形県上山市朝日台 2-3-31 TEL 080-2202-5455
- 歯科材料販売事業 株デンタルマート 栃木県足利市中川町 3771-2 TEL 0284-72-5028
- 教育事業 デンタルアカデミー東京 東京都文京区本郷 2-8-1 寿山堂ビル 5F TEL 03-3811-0223 FAX 03-3811-0240

お気軽にご連絡ください

☎ 営業時間: 8:00~18:00 (日祝を除く)

**0276-20-5670**

☑ QRコードをお読み込みください

info@acl-jp.com

