



新年あけましておめでとうございます。

1月6日仕事初めの日、セミナールームにて挨拶会を開催しました。全社員が一堂に会し、共に新しい年を迎えられたことを喜びあいました。年末年始にかけ事故やトラブルに見舞われたなどの報告も無く、みな平穏無事に新しい年を迎えられた模様です。挨拶会では、今年一年の企業方針が発表されます。今年の方針は「協調」です。口腔内で機能する良い補綴装置を提供することを念頭に、各支社との連携を壺にすることで長期的に私ども自身が安心して業務に取り組めるように会社を構築、それが即ちより良いサービスの提供に繋がればと、その様な方針となります。今年もどうぞご愛顧の程お願い申し上げます。

NEWS

見学研修会開催

総務部

月以降、新社屋での運営が始まってから、既に多数の同業他社様、歯科医師様、その他の事業所様より見学にお越しただいており、最新の設備や拘りの社屋を見学いただいております。

研修にいらっしゃる学生様向けには、「歯科技工とは何か」をテーマとした内容で講習と実演を交えて案内する見学プログラムをご用意しております。セミナールームで歯科技工物に関するスライド説明から始まり、最新のIOS(口腔内スキャナー)によるスキャン実演を見ていただき、歯科技工作業の工程が日々デジタル化するのを実感していただく内容となっております。歯科衛生士学校の学生様には、クラウンと義歯の製作工程をまとめた特別動画も準備しております。セミナー終了後は歯科技工作業の現場に移動していただき、各課課長による陶材築盛の実演や義歯作成の現場、CAD/CAMシステムの実地説明を行っております。

弊社では日々、多くの歯科医院様と取引頂いておりますが、歯科衛生士様の歯科技工物に対するご理解がなかなか難しい場面に直面することが多々あります。将来、歯科医院で勤務されることになる学生様にとって、この説明会が今後の臨床にプラスになればと願っております。

見学を希望される方は弊社までご連絡ください。歯科技工とは何か、学ぶ機会を弊社ではいつもご用意しております。



上：セミナールームにて会社説明会と歯科技工作業の流れを解説 下：技工室にて各課課長による技工作業実演

IOSインプラント症例に対応するインデックス

営業部 遠藤 隆雄

インプラント症例の精度を上げる目的で、インデックス模型を製作する事を推奨する文献は数多く出ています。

製作の流れとしてはいくつかパターンがありますが、印象採得後、ラボで製作された模型上で印象用コーピングを植立させ、コバルトフレームを製作し、その後口腔内に印象用コーピングとラボ内で製作されたコバルトフレームをフィクスピード(GC)で固定し、ラボ内で石膏模型を製作する。

あらかじめ通常のインプラント模型で製作されたスキャン前のレジンパターンなどを、インデックス模型でインプラント間の位置関係を補正し、より精度を上げるインデックス模型ですが、IOSで対応する場合は模型が無いため適合精度の確認は口腔内になっていました。

今回はIOSでも事前に適合精度を確認できるインデックスについて、流れを説明させていただきます。

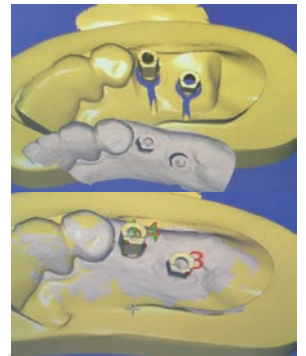
まず通法どおりスキャンボディを口腔内に植立させ、データをラボへ送ります。その後、コバルトフレームと印象用コーピングを固定しインデックス採得を行う。ここまではクリニック内の操作となります。その後ラボでは送信されてきたデータをもとにCADソフトで設計をし、3Dプリント模型とプロビジュアルレステーションを製作します。ここからマッチングの作業に入ります。先に預かっていた口腔内のスキャンデータと3Dプリント模型上にスキャンボディを植立させたデータを重ね合わせ(追加スキャン)マッチングを行います。

その後、歯冠デザインを調整してデータの作成を完了させる。ここまですべて補正を行う手順で、その後配置ソフトでジルコニアディスクへ置き換える。今回のディスクは松風スーブラ(5層)を選択し、ミリング後シェード画像を参照しながらカラーリング・シタリング・必要であれば追加の外部ステインを施してグレーディング完成させる。

IOSでありながら、従来の方法を活用した1症例であり、結局手作業が必要なのか？との声もあると思いますが、オープントレー法で印象を採得する手間を考えると、レジンで印象用コーピングを固定するだけで精度が出るのであれば、このひと手間は積極的に行っていただければと考えます。是非、これからのインプラント症例にIOSを活用してみませんか。



アバットメント選択



追加スキャン(データ重ね合わせ)



対合関係の確認



3Dプリント模型+スキャンボディ



今回の症例はプリント模型を起こしてインデックスの作成



インデックス模型上でセメンティング

デジタルアライナー

口腔内スキャナー

デジタルノンクラスデンチャー

3Dプリント模型

ジルコニア / メタルフレーム

BZ シリーズ

IOSからのSTLデータで

技工物製作

スキャン → デザイン → 製作 → お届け

口腔内スキャナーで歯列をスキャンしデジタル化、デジタル化されたデータをラボへ送付します。

送信されたSTLデータを元に、患者様に最適な技工物を、ラボにてシステム上でデザインします。

3Dプリンター又は加工機で加工し、場合によっては手作業で研磨、またはステイン等の調整を行います。

担当スタッフよりお届け、または郵送で納品いたします。STLデータによる技工物の精度をご確認ください。

対応スキャナー

※下記以外もご相談ください。

3shape Trios **Align iTero** **Dentsply Sirona CEREC**
coex i500 **YOSHIDA Trophy** **SHINING 3D A-oralscan**

承認アドレス cadcam@acl-jp.com

STLデータをお送りください

※詳細は最終ページをご確認ください。



ホームページ



専用クラウド



記録メディア



メール

足セラだから 足利のイイ! ところ紹介



足利市民 遠藤隆雄

新春特別版!!

ちなみに私の様なコーヒーマスター(自称)は、優雅な日常を送るべく、「ペーパードリッパ」一択です。定番のV40にペーパーを敷き、電動ミルで豆を挽き、お気に入りの(私が手にしている)FireKingフラットボトムでコーヒーの芳醇な味わいを楽しむのです。

コーヒーの楽しみ方ですが、最初から粉になっているところそこ高いコーヒーを買うのであれば、安くても構いませんので豆の状態で購入し、淹れる直前にミルで挽いた方がはるかに美味しいです(個人の感想)。コーヒー豆に拘るのはなかなかハードルが高いので、まずは豆を適当にスーパーで購入しましょう。大事なのは淹れる直前に挽く!ここポイントです。



愛用のコーヒーセット on BOSE

今回購入したのはエメラルドマウンテン(ジョージアの缶コーヒーじゃないよ)です。挽いたコーヒー粉をペーパーに入れ、お湯を注ぐとぷくぷく膨れ上がります。新鮮な証拠です。そして芳しく広がるコーヒーの魅惑な香り—この瞬間が至福の時間なのです。



エメラルドマウンテン

「珈琲」といえば…と漢字表記にしてみました。漢字表記にするととたんに文化的な雰囲気漂うから良いですね。そう、珈琲といえば本が付きものです!



ペーパードリッパで淹れるコーヒーが一番

本はいいですよ。心が豊かになり、活力にもなります。物語に入っていける本、まったく入り込めずに途中で断念する本、色々な本があります。



原田マハさんの著書

これから読書でもしようかなと思っている方に、コーヒーマスター(自称)である私がオススメしたいのは、「原田マハ」さんの本です。有名なキュレーターなので知っている方も多いと思いますが、絵画をめぐるドラマが展開される作品が多く、あのピカソが生きた時代へも連れていってくれます。

絵画なんて興味ないよって方にはやっぱり松本清張先生でしょうか。定番ですが、このミステリーは何度読み返してもワクワクドキドキします。今じゃダメでもあの時代はOKだった事が、良くも悪くも追体験できます。そう、本は一種のタイムマシン、物語の時代に旅行出来るのが読書の醍醐味ですよ。

是非この機会に本屋さんでも立ち寄って、何か一冊手に取ってみませんか? 素敵な一冊に出会えたら、珈琲を淹れ、極上の香りに包まれながら至福の読書時間を作ってみましょう。

それでは、皆さんにとって幸せが訪れる良い年で、、、あー忘れてました!! 足利の良いところ! 伝えなきゃ!...このシーズンならではの名所と言えば、ご存知「あしかがフラワーパーク」のイルミネーションが素敵ですね。織姫神社、鑾阿寺も、他にも色々、是非遊びに来て下さいね。織姫神社って地元にいると気にならなかったのですが、改めて聞くと、ロマンチックな名前ですよ? 次回はここからスタートしよっかな?



織姫神社

では改めまして、明けましておめでとうございます。今年も幸多き年でありますように。

新型コロナウイルス感染症に対する、弊社の対策。

弊社では、新型コロナウイルスの感染拡大をうけ、お客様及び弊社従業員の健康維持、そして事業維持のために下記の取り組みを行っております。

- ✓ 社内及び外出先でのマスク装着を徹底。
- ✓ 従業員は朝晩に検温し、その結果を報告、37.0℃以上の場合は自宅待機要請。
- ✓ 次亜塩素酸水を全従業員に配布し、職場や家庭内での手指消毒の奨励。
- ✓ 訪問時はマスク着用で訪問、その前後に次亜塩素酸水による手指消毒。
- ✓ お預かりした技工物を次亜塩素酸水により消毒。
- ✓ 社内の窓、ドア等を開放することで換気。
- ✓ 出張、及び不特定多数が集まるセミナー等への参加を原則禁止。
- ✓ 歯科医院への立ち会いを禁止。
- ✓ 業務によるセミナー開催を中止、もしくは延期。
- ✓ 来訪者へ次亜塩素酸水による手指消毒の協力をお願い。
- ✓ 来訪者に検温の協力をお願い。



ASHIKAGA CERAMIC
LABORATORIES, INC.

歯を創る。 人を支える。

単純な様で奥深い
この使命のため、
私たちは技術を磨き
人を育みます。

グローバルに創る

最新システムで創る

職人の手で創る



ハワイや国内数カ所に拠点を設け、高精度の歯科技工物、更には歯科材料、システムなどをスムーズにご提供する事が可能となっております。

最新のCAD/CAMシステムからプレスファーンズ、機能性の高い義歯をご提供するためのシステムを多数導入しております。

学会認定技士ならでの技術力に裏打ちされた高精度の技工物をご提供しております。



3シェイプ D2000



3シェイプ 口腔内スキャナー TRIOS



BEGO ハルセオ 3Dプリンター



ローランドDG ミリングマシン DWX-50 / DWX-4



3M Lava Scan ST



シロナ inEos X5 / inLab MC X5



ストローマン CARES D7 PLUS



ノーベルプロセラ ジェニオン2



ジーシー Aadviva ML1D1 / Aadviva スキャナー



Ivoclar Vivadent プログラムット EP5010 / EP5000



シントラ ジルコニア用ファーンズ

日本口腔インプラント学会
認定歯科技士
5名在籍

国際口腔インプラント学会
認定歯科技士
6名在籍

日本歯科技士会
認定講師
1名在籍

日本歯科技士会
認定士
1名在籍

BPSシステム
認定技士
2名在籍

その他所属学会

- 日本インプラント臨床研究会
- SJCDインターナショナルデンタルコンセプト21
- 日本歯科技士会 / 日本歯科技工学会
- 日本顎咬合学会 / 日本歯科審美学会
- 日本デジタル歯科学会
- 日本臨床歯科CAD/CAM学会
- 日本歯科技工所協会
- 小嶋会 / スタディーグループ「あゆみ会」

株式会社 足利セラミックラボラトリー

- 本社 群馬県太田市東新町 714 TEL 0276-20-5670 FAX 0276-20-5671
- 東京支社 株式会社 株エムエスシー 東京都文京区本郷 2-8-1 寿山堂ビル 5F TEL 03-3811-0241 FAX 03-3811-0240
- ハワイ支社 ACL Hawaii, INC. 1600 Kapiolani Blvd., Suite 1227, Honolulu, Hawaii 96814 U.S.A. TEL (808)947-2128
- 茨城支社 株デンタルアート 茨城県水戸市平須町 2-72 TEL 029-305-5858
- 仙台営業所 TEL 0120-1372-18
- 山形営業所 山形県上山市朝日台 2-3-31 TEL 080-2202-5455
- 歯科材料販売事業 株デンタルマート 栃木県足利市中川町 3771-2 TEL 0284-72-5028
- 教育事業 デンタルアカデミー東京 東京都文京区本郷 2-8-1 寿山堂ビル 5F TEL 03-3811-0223 FAX 03-3811-0240

お気軽にご連絡ください

☎ 営業時間: 8:00~18:00 (日祝を除く)

0276-20-5670

☑ QRコードをお読み込みください

info@acl-jp.com

